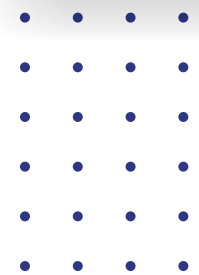
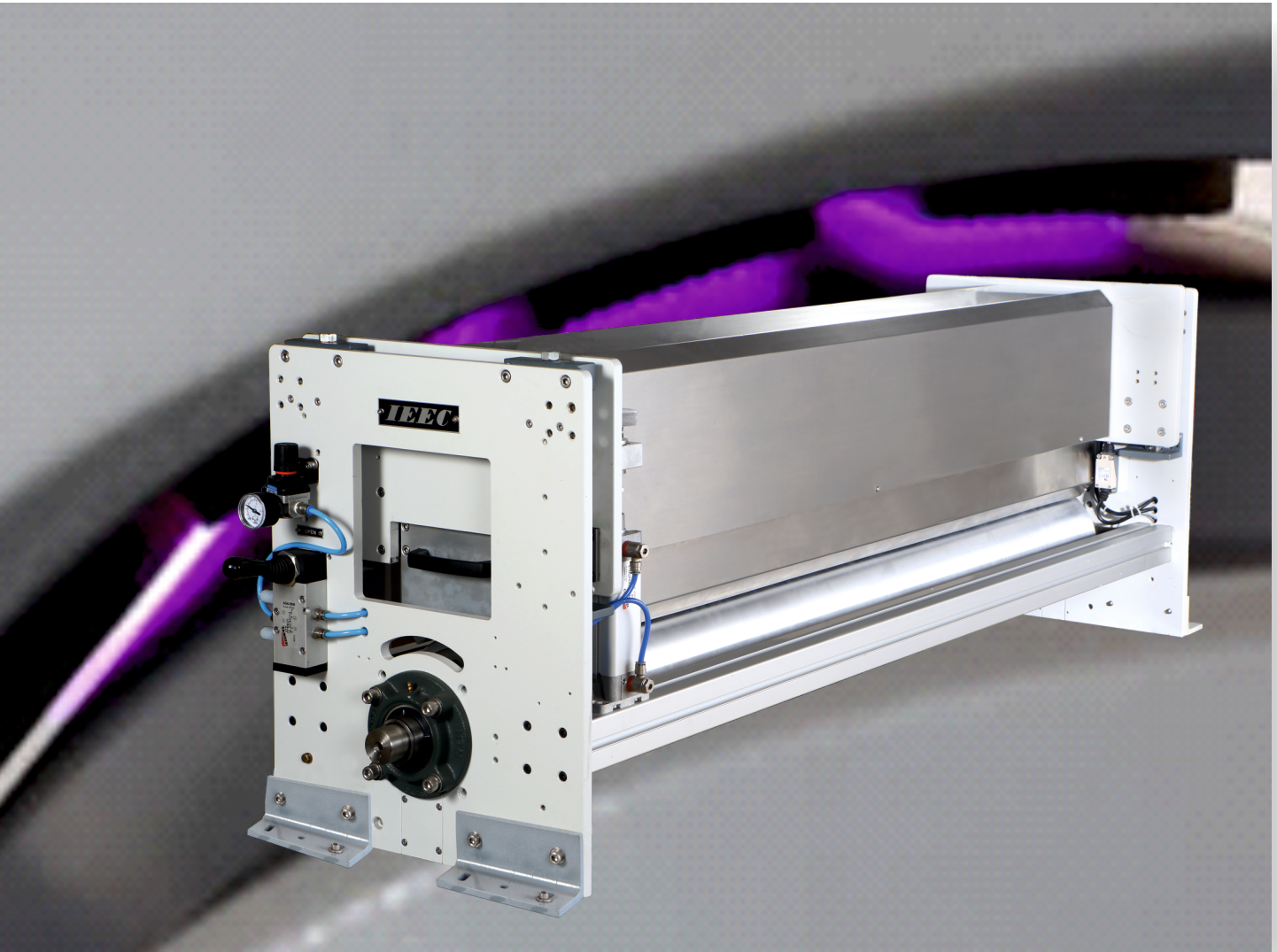
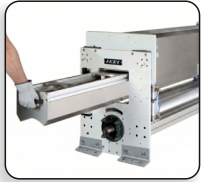


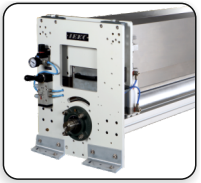
电晕处理用于加工及涂布





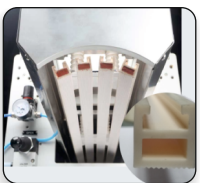
易于拉出的电极头：

推拉式弹匣设计，可实现快速拆卸、轻松清洁、减少维护并提高生产效率。



紧凑型设计：

节省空间的结构，便于集成到现有生产线中。



T型槽电极：

采用脊形安装方式，搭配耐用的陶瓷绝缘体，便于清洁和快速更换电极



不锈钢电极护罩：

耐腐蚀护罩可防止水分渗入，避免在潮湿环境下过早产生电弧



线性电极头驱动：

精密导向块确保薄膜顺利穿带，并减少因潮湿引起的停机。

精确的在线气隙调节：

无需停机即可均匀控制整个卷材的气隙，从而实现一致的处理效果。



可选配置

驱动辊：

与生产线速度同步，实现高效的高速薄膜处理。

压辊：

防止高速作业时出现背面处理。

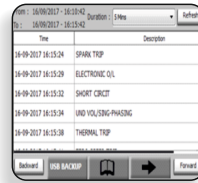
陶瓷涂层辊：

改善难处理基材的处理效果，支持更高的速度，并延长辊筒寿命。



高级触摸屏人机界面：

直观易用的密码保护界面具备实时监控和控制功能

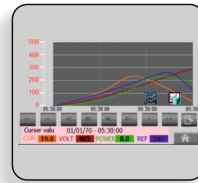


数据记录与分析：

可存储长达六个月的运行数据，用于停机分析，并可通过 USB 导出

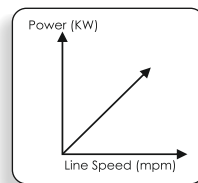
生产日志：

按班次或批次记录性能数据，用于生成详细报告



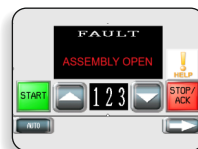
图形化性能趋势：

以可视化方式跟踪电流、电压和功率随时间的变化



比例功率密度控制：

根据线速度自动调节功率，以确保均匀处理



智能诊断：

人机界面显示清晰的故障指示，并提供故障排除指导



模块化设计：

紧凑、可更换的模块可实现快速维修并减少维护停机时间。

高运行时间和稳定的处理效果：

专为可靠、均匀的电晕放电而设计，最大限度减少停机时间

湿启动功能：

防止在高湿度环境下产生火花和跳闸

无缝系统集成：

与主操作控制台无缝对接

